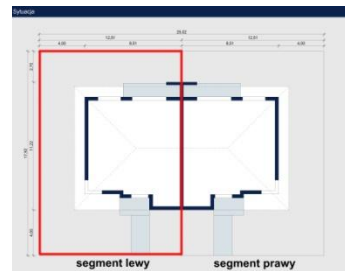
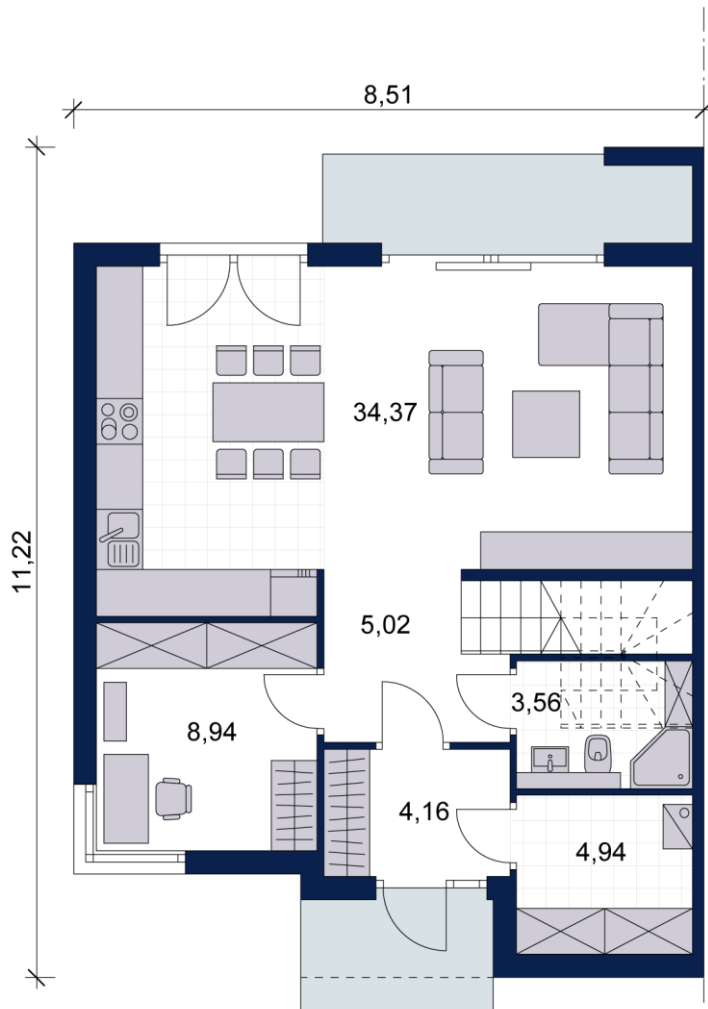




StaloweDomy

**Energooszczędny dom jednorodzinny  
w Skawinie przy ul. Korabnickiej  
Budynek 1**

<b>Powierzchnia użytkowa</b>	<b>127,68 m<sup>2</sup></b>
Segment lewy parter	60,99 m <sup>2</sup>
Pow. działki	280,00 m <sup>2</sup>
Ilość pokoi	2
Ilość łazienek	1
Wykończenie	Stan deweloperski
Cena	498 000 zł



**Biuro sprzedaży:**

ul. Korabnicka 1, 32-050 Skawina

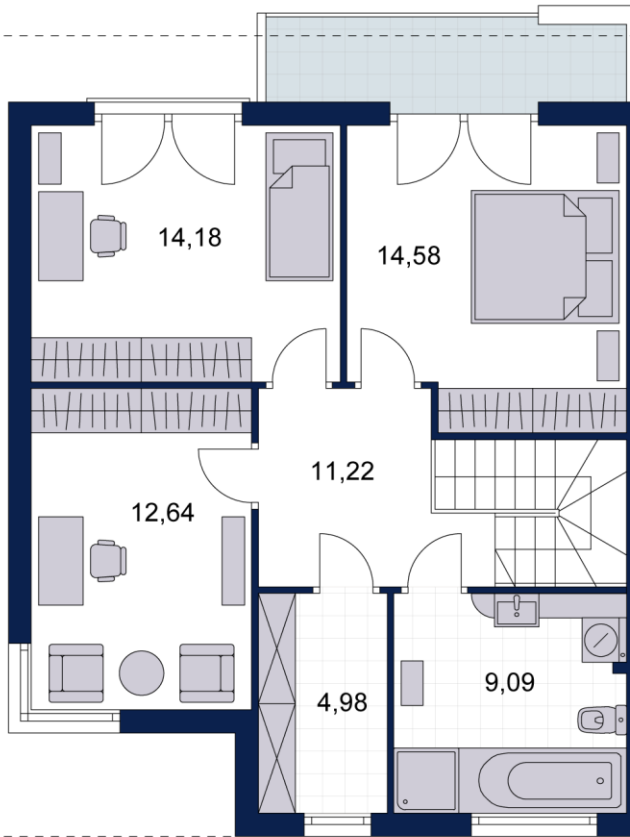
tel. 667 00 26 27, [biuro@stalowedomy.pl](mailto:biuro@stalowedomy.pl)

[www.stalowedomy.pl](http://www.stalowedomy.pl)

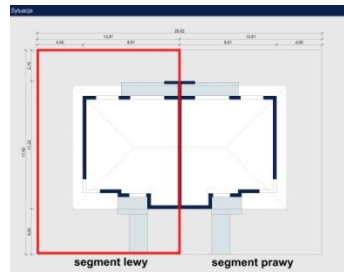


StaloweDomy

**Energooszczędny dom jednorodzinny  
w Skawinie przy ul. Korabnickiej  
Budynek 1**



<b>Powierzchnia użytkowa</b>	<b>127,68 m<sup>2</sup></b>
Segment lewy piętro	66,69 m <sup>2</sup>
Pow. działki	280,00 m <sup>2</sup>
Ilość pokoi	3
Ilość łazienek	1
Wykończenie	Stan deweloperski
Cena	498 000 zł



**Biuro sprzedaży:**

ul. Korabnicka 1, 32-050 Skawina

tel. 667 00 26 27, [biuro@stalowedomy.pl](mailto:biuro@stalowedomy.pl)

[www.stalowedomy.pl](http://www.stalowedomy.pl)