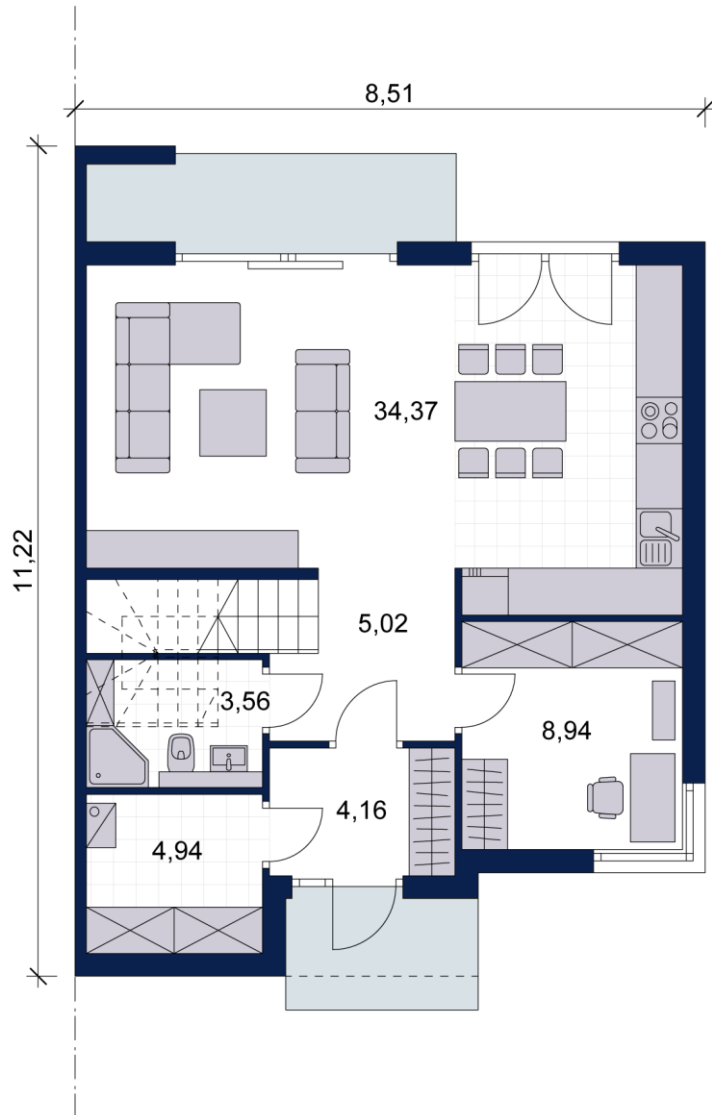


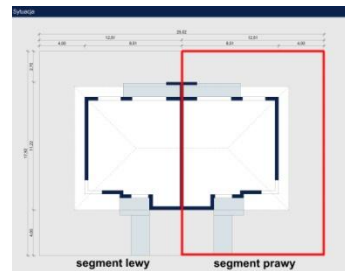


StaloweDomy

**Energooszczędny dom jednorodzinny
w Skawinie przy ul. Korabnickiej
Budynek 12**



Powierzchnia użytkowa	127,68 m ²
Segment prawy parter	60,99 m ²
Pow. działki	310,00 m ²
Ilość pokoi	2
Ilość łazienek	1
Wykończenie	Stan deweloperski
Cena	



Biuro sprzedaży:

ul. Korabnicka 1, 32-050 Skawina

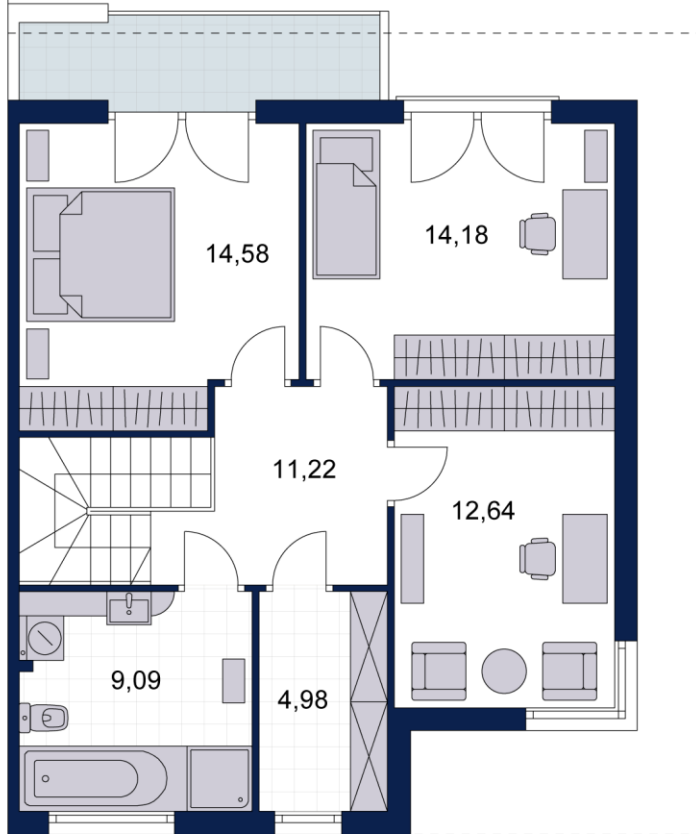
tel. 667 00 26 27, biuro@stalowedomy.pl

www.stalowedomy.pl

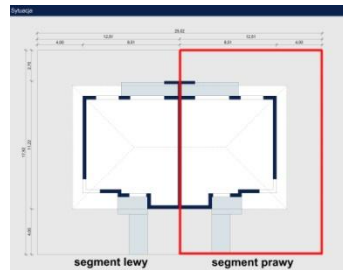


StaloweDomy

**Energooszczędny dom jednorodzinny
w Skawinie przy ul. Korabnickiej
Budynek 12**



Powierzchnia użytkowa	127,68 m²
Segment prawy piętro	66,69 m ²
Pow. działki	310,00 m ²
Ilość pokoi	3
Ilość łazienek	1
Wykończenie	Stan deweloperski
Cena	



Biuro sprzedaży:

ul. Korabnicka 1, 32-050 Skawina
tel. 667 00 26 27, biuro@stalowedomy.pl

www.stalowedomy.pl