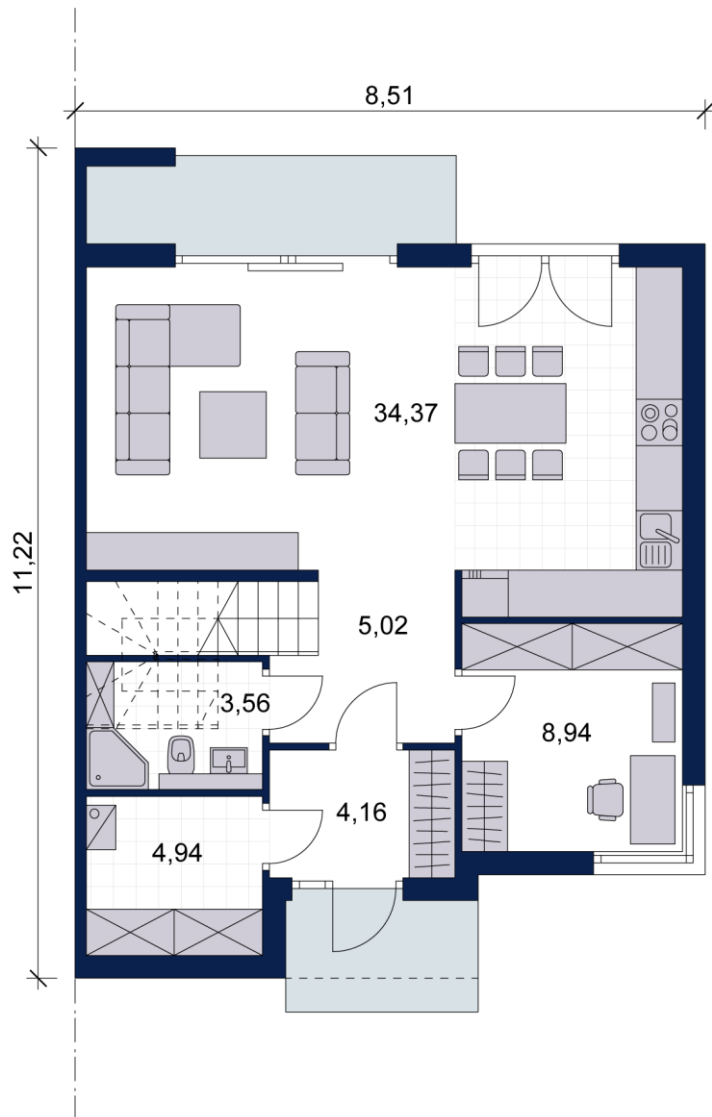


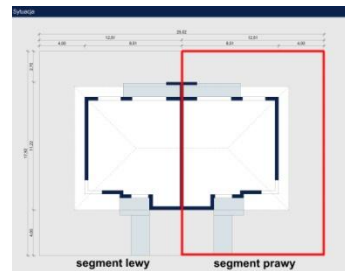


StaloweDomy

**Energooszczędny dom jednorodzinny  
w Skawinie przy ul. Korabnickiej  
Budynek 14**



| Powierzchnia użytkowa | 127,68 m <sup>2</sup> |
|-----------------------|-----------------------|
| Segment prawy parter  | 60,99 m <sup>2</sup>  |
| Pow. działki          | 290,00 m <sup>2</sup> |
| Ilość pokoi           | 2                     |
| Ilość łazienek        | 1                     |
| Wykończenie           | Stan deweloperski     |
| Cena                  |                       |



**Biuro sprzedaży:**

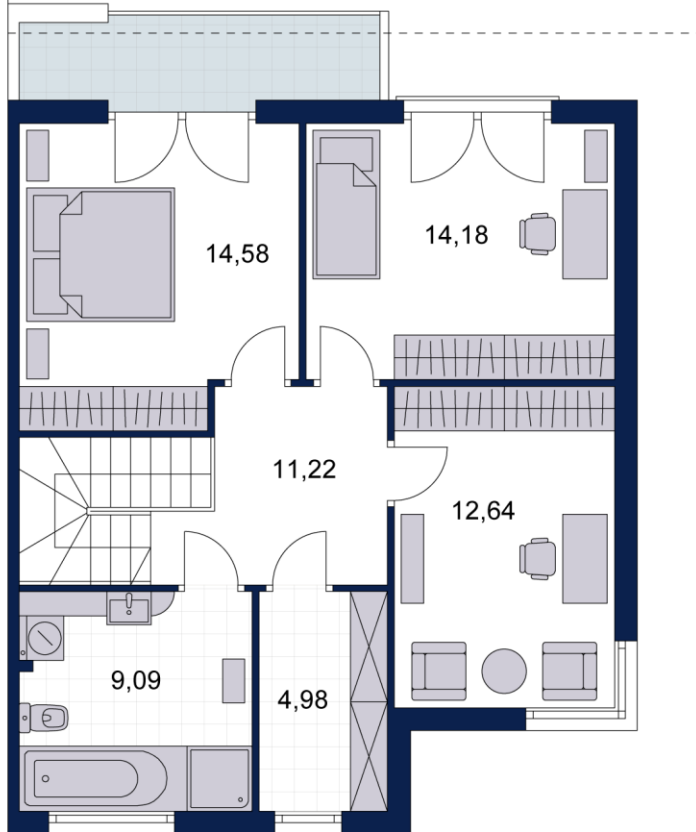
ul. Korabnicka 1, 32-050 Skawina  
tel. 667 00 26 27, [biuro@stalowedomy.pl](mailto:biuro@stalowedomy.pl)

[www.stalowedomy.pl](http://www.stalowedomy.pl)

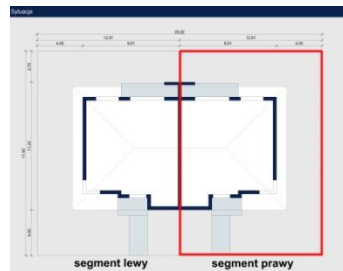


StaloweDomy

**Energooszczędny dom jednorodzinny  
w Skawinie przy ul. Korabnickiej  
Budynek 14**



|                              |                             |
|------------------------------|-----------------------------|
| <b>Powierzchnia użytkowa</b> | <b>127,68 m<sup>2</sup></b> |
| Segment prawy piętro         | 66,69 m <sup>2</sup>        |
| Pow. działki                 | 290,00 m <sup>2</sup>       |
| Ilość pokoi                  | 3                           |
| Ilość łazienek               | 1                           |
| Wykończenie                  | Stan deweloperski           |
| Cena                         |                             |



**Biuro sprzedaży:**

ul. Korabnicka 1, 32-050 Skawina

tel. 667 00 26 27, [biuro@stalowedomy.pl](mailto:biuro@stalowedomy.pl)

[www.stalowedomy.pl](http://www.stalowedomy.pl)