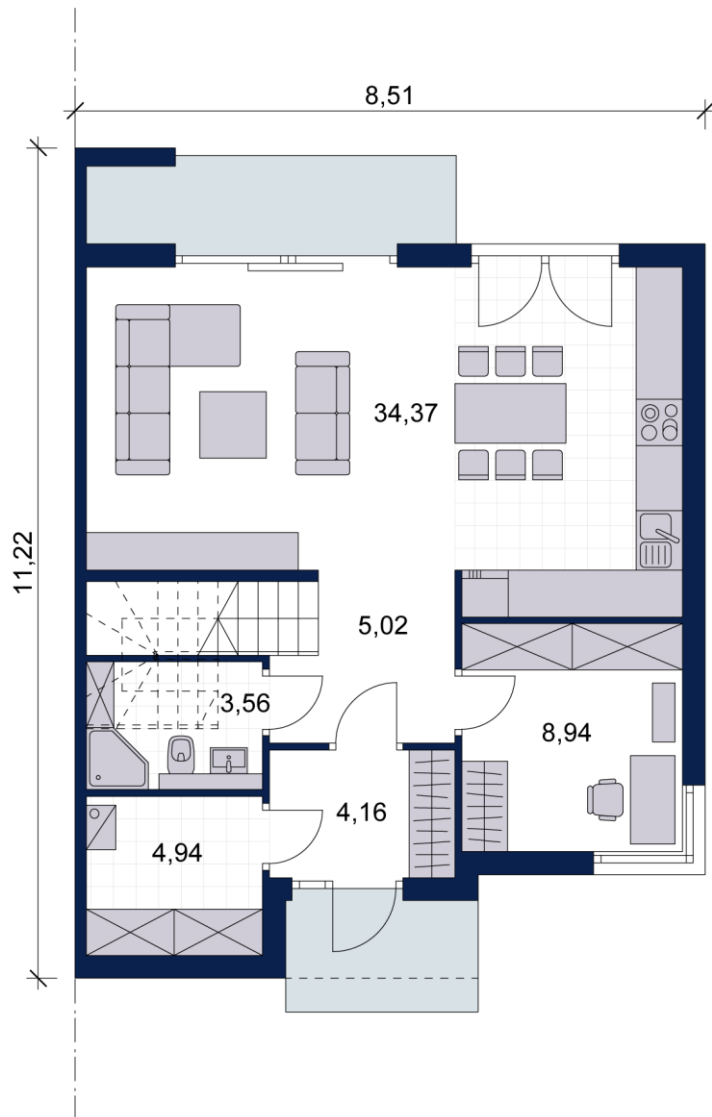


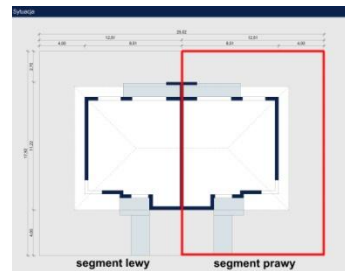


StaloweDomy

**Energooszczędny dom jednorodzinny  
w Skawinie przy ul. Korabnickiej  
Budynek 2**



|                              |                             |
|------------------------------|-----------------------------|
| <b>Powierzchnia użytkowa</b> | <b>127,68 m<sup>2</sup></b> |
| Segment prawy parter         | 60,99 m <sup>2</sup>        |
| Pow. działki                 | 280,00 m <sup>2</sup>       |
| Ilość pokoi                  | 2                           |
| Ilość łazienek               | 1                           |
| Wykończenie                  | Stan deweloperski           |
| Cena                         | 498 000 zł                  |



**Biuro sprzedaży:**

ul. Korabnicka 1, 32-050 Skawina

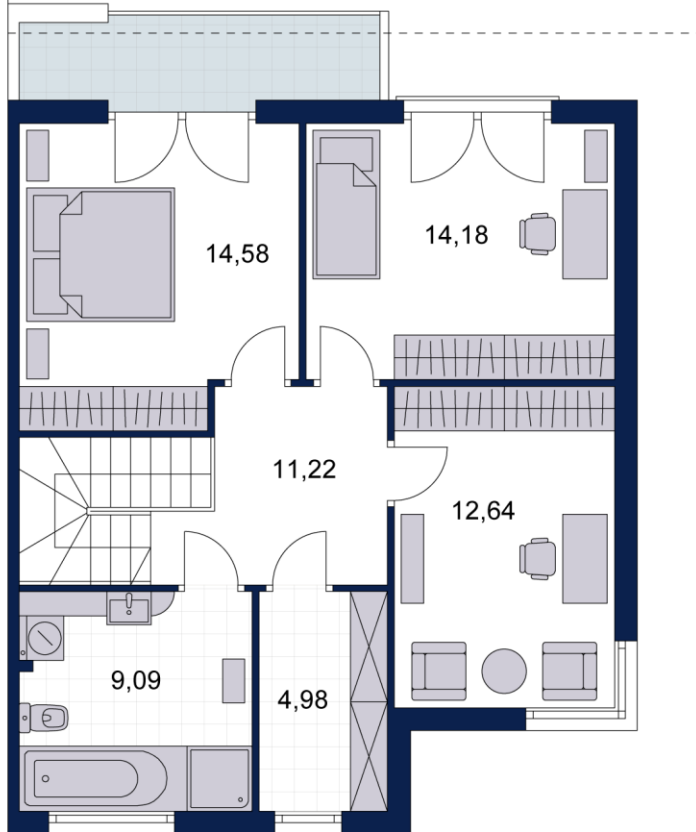
tel. 667 00 26 27, [biuro@stalowedomy.pl](mailto:biuro@stalowedomy.pl)

[www.stalowedomy.pl](http://www.stalowedomy.pl)

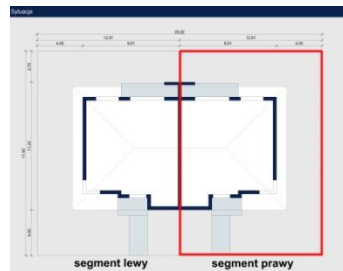


StaloweDomy

**Energooszczędny dom jednorodzinny  
w Skawinie przy ul. Korabnickiej  
Budynek 2**



|                              |                             |
|------------------------------|-----------------------------|
| <b>Powierzchnia użytkowa</b> | <b>127,68 m<sup>2</sup></b> |
| Segment prawy piętro         | 66,69 m <sup>2</sup>        |
| Pow. działki                 | 280,00 m <sup>2</sup>       |
| Ilość pokoi                  | 3                           |
| Ilość łazienek               | 1                           |
| Wykończenie                  | Stan deweloperski           |
| Cena                         | 498 000 zł                  |



**Biuro sprzedaży:**

ul. Korabnicka 1, 32-050 Skawina

tel. 667 00 26 27, [biuro@stalowedomy.pl](mailto:biuro@stalowedomy.pl)

[www.stalowedomy.pl](http://www.stalowedomy.pl)